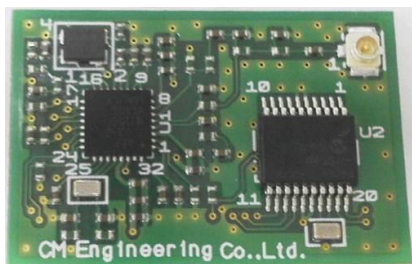




## ワイヤレスマイコンモジュール CRESSON-MD920



ソフトウェアのカスタム対応可能

### 920MHz 無線マイコンモジュール

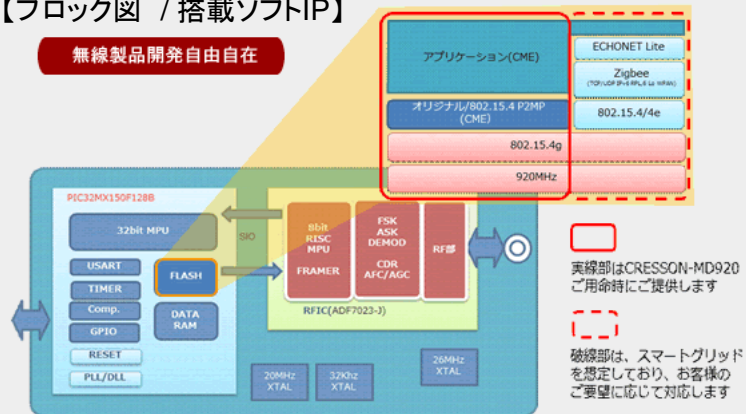
用途 センサーネットワーク / 産業機器 / ヘルスケア機器  
スマートハウス / スマートグリッド

#### 特長

- ◆ IEEE802.15.4gプロトコルが標準装備されています
- ◆ アプリケーション搭載可能な**32bitマイコン**が装備されています
- ◆ 既存システムへの組込みを考慮し、汎用I/Fを有しています
- ◆ **技術基準適合証明も取得済**です
- ◆ 2.4GHz帯に比べ、障害物へ回り込みやすい特性を持っています
- ◆ **ソフトウェアのカスタマイズ**もご相談ください

#### 【ブロック図 / 搭載ソフトIP】

無線製品開発自由自在



#### 【CRESSON-MD920 概要】

通信周波数	920.6MHz～928.0MHz
準拠規格	IEEE802.15.4g ARIB STD-T108
Data Rate	50 / 100 / 200 kbps
MPU	32bit PIC
Flash Program Memory	128+3kB
SRAM Data Memory	32kB
消費電流	23.3mA: 送信時 (MPU@20MHz)
	32.8mA: 受信時 (MPU@20MHz)
	1.1uA: Power down mode

ご連絡先

豊田電子株式会社 Toyota Electronics Co., Ltd.

TEL: 03-3839-5681(代)

URL: <http://www.toyota-electronics.com>

お問合せはこちらまで 担当: 友保 尚

[tomoyasu@toyota-electronics.com](mailto:tomoyasu@toyota-electronics.com)